

Der Tomix Schienenreinigungswagen vereint mehrere Funktionen, die der Säuberung verschmutzter Gleisanlagen dienen. Auch beim Entfernen von Schotter beim Gleisbau ist ein Einsatz möglich. Er ist kompatibel zu allen handelsüblichen N-Bahn-Systemen, sowohl analog als auch digital.

Funktionsweise:

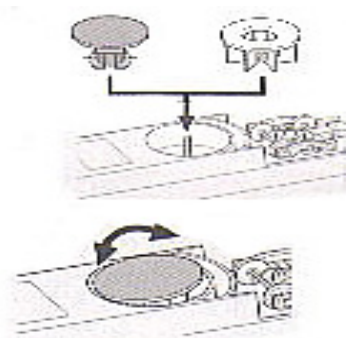
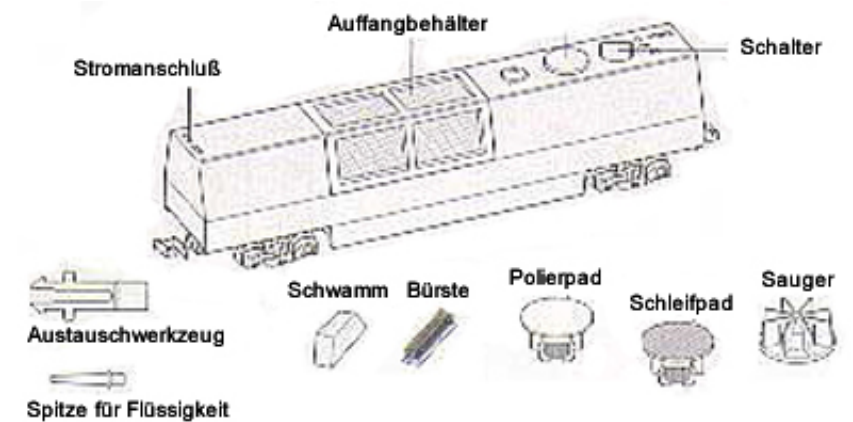
Der Betrieb erfolgt mittels 12V Gleichspannung und dem Ziehen/Schieben durch ein motorisiertes Fahrzeug.

Der Wagen ist auch bei Digitalbetrieb einsetzbar, läuft dann allerdings permanent mit voller Leistung. Es kann daher zu Abschaltungen zum Schutz des Motors kommen. Die Stromzufuhr kann auch mittels eines Tomix-Anschlußkabels für Gleise erfolgen (Artikel 5534).

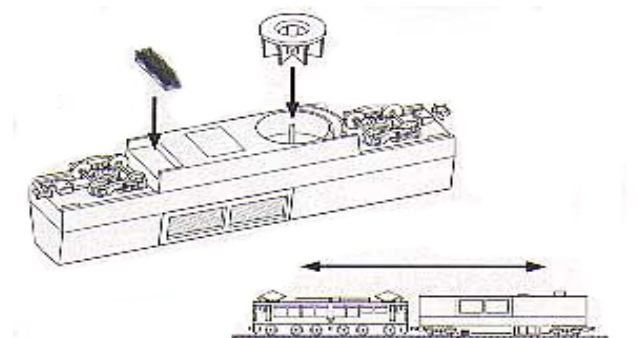
Über den Betriebschalter können folgende Funktionen gewählt werden:

1. „OFF“: Deaktivierung aller Funktionen
 2. „ON“: Funktionen laufen mit normaler Geschwindigkeit
 3. „CL-POWER“: Funktionen laufen mit hoher Geschwindigkeit, Zuglok wird gebremst
- Funktion 2 dient der Reinigung bei normalem Betrieb, Funktion 3 ist für stärkere Verschmutzungen bestimmt.

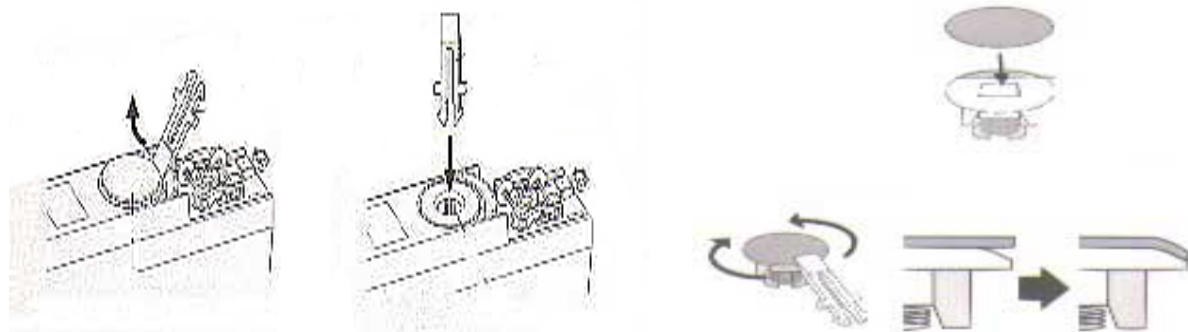
Zum Betrieb mit Digitaldekodern bieten wir eine Austauschplatine mit Schnittstelle an (Artikel 530022). Bitte beachten Sie, daß Eigenumbauten des Fahrzeugs auf Digital zum Verlust der Garantie führen.



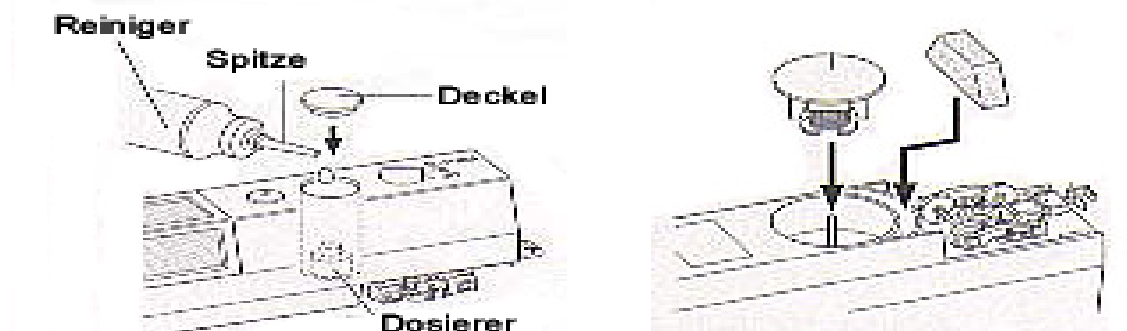
Beachten Sie beim Einsätzen der verschiedenen Bauteile, daß diese sich frei drehen und bewegen können. Sollte der Wagen nicht laufen, überprüfen Sie, ob der Einsatz sich drehen läßt, da sich der Wagen im Falle einer Verstopfung oder Verkantung im Saugereinsatz zum Schutz vor Überhitzung abschaltet. Die Funktionen Saugen und Schleifen sind unabhängig von der Fahrtrichtung möglich, bei der Funktion Polieren mit Flüssigkeit sollte der Wagen mit dem Schwammeinsatz in Fahrtrichtung vorn benutzt werden.



Auswechseln der Einsätze. Beachten Sie beim Anbringen von neuen Schleif- oder Polierpads, daß die Kanten der Pads abgerundet und an den Drehteller angeedrückt werden müssen.



Benutzung mit Reinigungsflüssigkeit. Es eignen sich dünnflüssige Reiniger auf Alkoholbasis. Flüssigreinigung sollte zusammen mit Polierpads und dem beiliegenden Schwämmchen durchgeführt werden.



Stand 11/06, Ausverkäufe und Änderungen möglich. Weiterbenutzung und Vervielfältigung nur für den privaten Gebrauch gestattet